

Perguntas

Sobre a plataforma Sigaa, consegui fazer login na mesma, porém não consigo usar nenhuma ferramenta. Como devo proceder?



PROGEAC

Pró-Reitoria de Gestão
Acadêmica

As ferramentas do Portal do Aluno ficam disponíveis com o início do período letivo de ingresso do estudante na UFSB, pois os estudantes já estarão matriculados nos componentes que cursarão no quadrimestre.

*A resposta foi obtida junto a equipe do respectivo órgão/setor.



PROAF
Pró-Reitoria de Ações
Afirmativas



Perguntas

Não consigo fazer meu cadastro no SIGAA, porque diz que o número da matrícula do aluno não existe. Como devo proceder?



PROGEAC

Pró-Reitoria de Gestão
Acadêmica

O estudante deverá enviar e-mail à CDI (cdi@ufsb.edu.br) anexando a tela com o erro.

*A resposta foi obtida junto a equipe do respectivo órgão/setor.



PROAF
Pró-Reitoria de Ações
Afirmativas



Perguntas



Como faço para ter acesso ao número da minha matrícula?

O número de matrícula dos estudantes é divulgado no site da UFSB na página do processo seletivo após a finalização dos cadastros.

PROGEAC
Pró-Reitoria de Gestão
Acadêmica

*A resposta foi obtida junto a equipe do respectivo órgão/setor.



PROAF
Pró-Reitoria de Ações
Afirmativas



Perguntas

Quando fico sabendo meus componentes curriculares?



Assim que o portal discente estiver disponível para acesso, você pode gerar o seu atestado de matrícula através do menu **Ensino>Emitir Atestado de Matrícula**. No documento emitido, consta os componentes em que está matriculado e horário das aulas. Os componentes também podem ser visualizados na página inicial do portal discente.

PROGEAC

Pró-Reitoria de Gestão
Acadêmica

*A resposta foi obtida junto a equipe do respectivo órgão/setor.

Perguntas



Como montamos as grades de disciplinas?

O estudante ingressante possui uma grade pré-definida que poderá ser acessado no portal discente. A partir do segundo período, o estudante deverá montar sua grade através das orientações disponíveis nos itens 9 e 10 do manual discente nas datas definidas no calendário acadêmico para matrícula online.

PROGEAC
Pró-Reitoria de Gestão
Acadêmica

*A resposta foi obtida junto a equipe do respectivo órgão/setor.

Perguntas

As aulas serão totalmente presenciais ?



PROGEAC
Pró-Reitoria de Gestão
Acadêmica

Nossas atividades são presenciais, porém algumas turmas serão ofertadas de forma híbrida ou remota. O estudante poderá ver descrito no local da turma, disponível no portal do aluno, se a turma ocorrerá de forma remota.

*A resposta foi obtida junto a equipe do respectivo órgão/setor.



PROAF
Pró-Reitoria de Ações
Afirmativas



Perguntas



Já foi disponibilizado o calendário acadêmico e horário das aulas?

O calendário está disponibilizado no site da UFSB (https://ufsb.edu.br/images/Calendário_Acadêmico/Calendário_2023.pdf). O horário das aulas está disponível no Portal Discente, nele constam os componentes curriculares nos quais está inscrito, assim como informações relacionadas como dia, horário, professor e outras.

PROGEAC
Pró-Reitoria de Gestão
Acadêmica

*A resposta foi obtida junto a equipe do respectivo órgão/setor.

Perguntas

Qual o horário de início das aulas no período noturno ?



PROGEAC
Pró-Reitoria de Gestão
Acadêmica

18h30min

*A resposta foi obtida junto a equipe do respectivo órgão/setor.



PROAF
Pró-Reitoria de Ações
Afirmativas



Perguntas



Se for necessário, posso mudar de turno?

O estudante pode mudar de curso, turno ou local (campus) através da inscrição em processo de Transferência Interna. O edital foi publicado dia 13/06/2022 e está disponível no link:

https://ufsb.edu.br/images/editais/2022/Edital-16-2022_Progeac/Edital_16-2022.pdf.

PROGEAC

Pró-Reitoria de Gestão
Acadêmica

*A resposta foi obtida junto a equipe do respectivo órgão/setor.



PROAF
Pró-Reitoria de Ações
Afirmativas



Perguntas

Posso mudar para outro Campus da UFSB?



PROGEAC

Pró-Reitoria de Gestão
Acadêmica

O estudante pode mudar de curso, turno ou local (campus) através da inscrição em processo de Transferência Interna. Os editais podem ser acessados na página:

<https://ufsb.edu.br/ingresso/transferencia-interna>

Perguntai



O que é a formação geral?

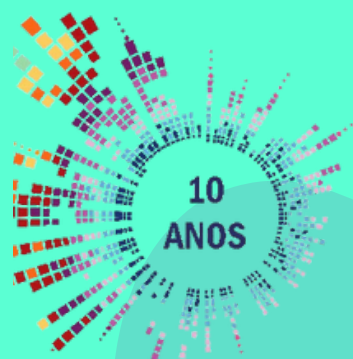
A Formação Geral é um currículo comum aos cursos da UFSB composto por uma carga horária de 300h em componentes que visam auxiliar na transição da educação básica para o ensino superior, de forma interdisciplinar e a auxiliar no entendimento do modelo da Universidade e na formação integral do/a estudante.

PROGEAC
Pró-Reitoria de Gestão
Acadêmica

*A resposta foi obtida junto a equipe do respectivo órgão/setor.



PROAF
Pró-Reitoria de Ações
Afirmativas



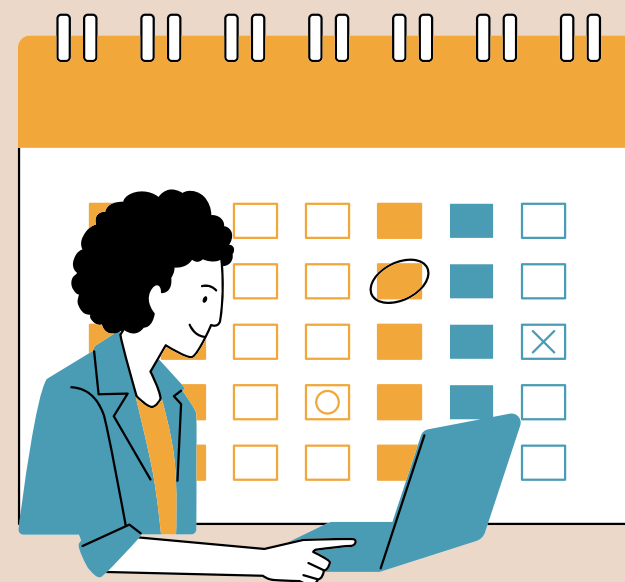
PROAF NA
SEMANA DE
ACOLHIMENTO
2023

Vale a pena conferir

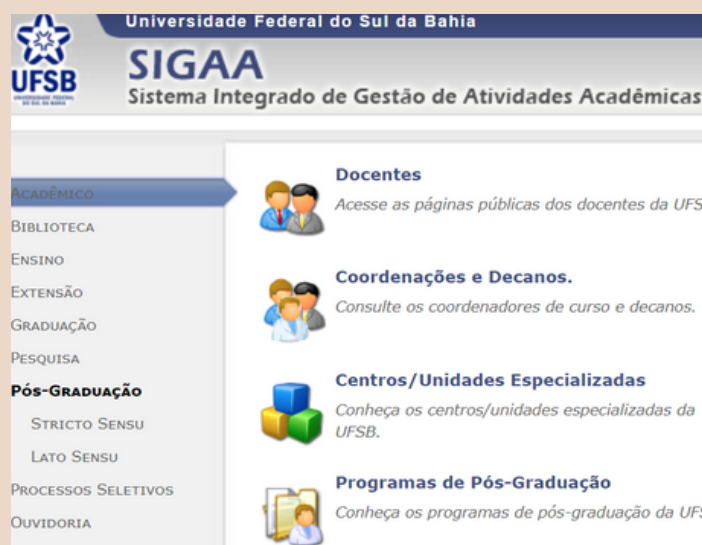
MANUAL SIGAA



CALENDÁRIO ACADÊMICO



EDITAL TRANSFERÊNCIA INTERNA



FAQ CALOUROS



[Link para os arquivos/páginas encontram-se na B10](#)

A universidade fornece auxílio transporte ou moradia? Se sim, quais os requisitos para concorrer e o procedimento que deve ser seguido?



PROAF

Pró-Reitoria de Ações
Afirmativas

Sim. Existem vários auxílios e bolsas de assistência estudantil para os estudantes vulneráveis da UFSB. Dentre eles, estão o auxílio transporte e moradia. Para acessar os auxílios e bolsas, os estudantes devem estar inscritos no CADASTRO PROAF e estarem atentos ao período de inscrição dos editais que são publicados no site na página da PROAF.

*A resposta foi obtida junto a equipe do respectivo órgão/setor.

Perguntai



Como faço para me candidatar a projeto de pesquisa?

Todo início do ano, a CAPE/PROAF publica o edital da Bolsa de Apoio à Permanência que é uma oportunidade para os estudantes se inserirem em projetos de ensino, pesquisa e extensão.

PROAF
Pró-Reitoria de Ações
Afirmativas

*A resposta foi obtida junto a equipe do respectivo órgão/setor.



PROAF
Pró-Reitoria de Ações
Afirmativas



2

Perguntas

Sobre o auxílio transporte, vai ser junto com o edital de instalação?



PROAF
Pró-Reitoria de Ações
Afirmativas

Não. O edital de auxílio transporte é outro. Já foi publicado no site. As inscrições começam dia 05 de junho.

*A resposta foi obtida junto a equipe do respectivo órgão/setor.

Perguntai



Vai ter auxílio para calouros?

Sim. Os editais já foram publicados no site. As inscrições começam dia 05 de junho. Porém, todo estudante calouro deve se inscrever no CADASTRO PROAF para comprovar sua renda familiar e se habilitar para poder concorrer aos editais de auxílios e bolsas de assistência estudantil.

Acompanhe em nossas páginas:

- <https://ufsb.edu.br/proaf/cadastro-proaf>
- <https://ufsb.edu.br/proaf/editais>

PROAF
Pró-Reitoria de Ações
Afirmativas

*A resposta foi obtida junto a equipe do respectivo órgão/setor.