

## MAS AFINAL, O QUE É O RECREDENCIAMENTO?

---

### Avaliação



O credenciamento institucional é uma avaliação abrangente da instituição que envolve diversos aspectos, como qualidade do ensino, infraestrutura, recursos humanos e gestão. É realizado por órgãos regulatórios do governo para garantir a qualidade do ensino superior e determinar se uma instituição está apta para continuar funcionando.

### Visita in loco



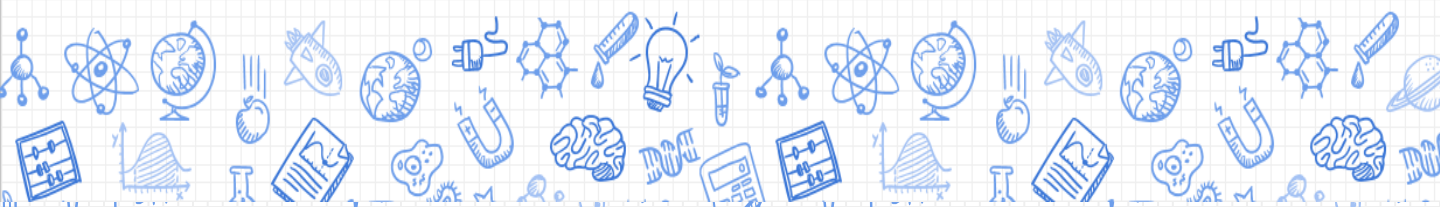
Durante a avaliação, a instituição é visitada por uma equipe de avaliadores que realiza entrevistas virtuais com estudantes, professores e técnicos-administrativos e ainda analisa as instalações físicas e uma série de documentos.

## POR QUE O RECREDENCIAMENTO É IMPORTANTE PARA A UFSB?

---



- ✓ É um requisito legal obrigatório para o funcionamento da Universidade;
- ✓ Garante a emissão dos diplomas dos cursos de graduação e pós-graduação;
- ✓ Comprova a credibilidade da UFSB;
- ✓ Demonstra a qualidade do ensino, protegendo os estudantes de instituições de baixa qualidade.



## COMO VOCÊ PODE CONTRIBUIR COM ESTA AVALIAÇÃO?

---



**Estudantes:** Durante a reunião virtual, podem contribuir fornecendo feedback sobre a qualidade do ensino, a infraestrutura da UFSB e a eficácia dos serviços de suporte ao estudante. Podem também demonstrar como participam dos diferentes programas, atividades científicas e da autoavaliação institucional. Para saber mais sobre os possíveis questionamentos que serão feitos, [CLIQUE AQUI](#).



**Professores:** Podem contribuir com suas percepções acerca do PDI, as políticas voltadas aos docentes e suas atividades, suas opiniões sobre a UFSB, suas percepções sobre as políticas e estrutura para a pesquisa e iniciação científica, entre outros aspectos do funcionamento institucional. Para saber mais sobre os possíveis questionamentos que serão feitos, [CLIQUE AQUI](#).



**Técnicos-Administrativos:** Podem contribuir expondo suas percepções sobre o apoio institucional e de gestão de pessoas, a infraestrutura da instituição, a qualidade dos serviços oferecidos, ambiente de trabalho e participação no processo de autoavaliação. Para saber mais sobre os possíveis questionamentos que serão feitos, [CLIQUE AQUI](#).



## OBSERVAÇÕES IMPORTANTES!



Uma avaliação bem-sucedida não leva ao êxito apenas a instituição, mas agrega valor ao diploma e ao currículo da sua comunidade. Assim, este não é um momento adequado para tratar de problemas internos, mas de focar nos pontos positivos e conquistas realizadas até 2023. Esta é a hora de unirmos forças para obtermos o melhor resultado!



É provável que precisemos confirmar sua participação para liberação de entrada na sala virtual da reunião. Neste caso, avisaremos previamente.

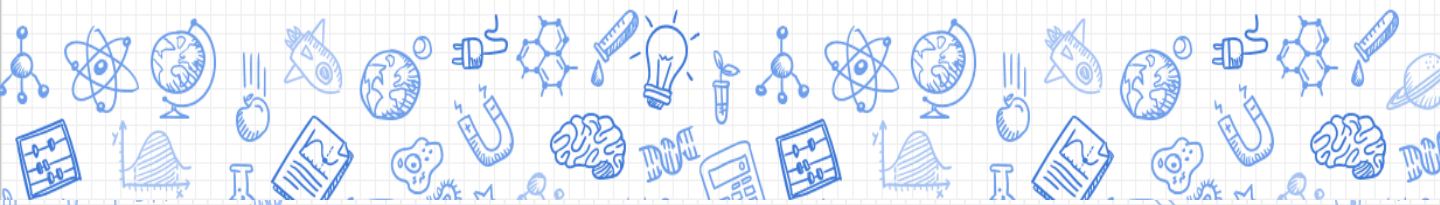


Em breve divulgaremos data, horário e o link da sala virtual em que a comissão avaliadora conversará com a comunidade acadêmica.

## CONTAMOS COM VOCÊ! PARTICIPE!



Tem dúvidas? Entre em contato conosco através do e-mail: [emec@ufsb.edu.br](mailto:emec@ufsb.edu.br)



## CONHEÇA MAIS NOSSA UNIVERSIDADE!

---

### Relatório de Gestão



O relatório apresenta a UFSB de forma clara e objetiva e demonstra o que realizou no último ano. Além disso, apresenta os valores e resultados da instituição e evidencia seu nível de governança, eficácia, eficiência, economicidade e sustentabilidade econômica e ambiental.



### Plano de Desenvolvimento Institucional

Apresenta a missão, visão e valores da UFSB, além de estabelecer as metas e estratégias para o seu desenvolvimento. Este documento permite a instituição avaliar o seu desempenho e monitorar o cumprimento das metas estabelecidas, garantindo a qualidade do ensino e a satisfação da comunidade acadêmica.

### Relatórios de Autoavaliação Institucional



São elaborados por uma comissão composta por diversos membros da comunidade acadêmica, cujo objetivo é garantir que a autoavaliação da instituição e de seus cursos seja realizada de forma ampla, inclusiva e democrática. Por meio desses relatórios, a instituição pode avaliar sua própria atuação, identificar pontos fortes e fracos e traçar planos de ação para aprimorar seu desempenho.

