

UNIVERSIDADE FEDERAL DO SUL DA BAHIA – PORTO SEGURO - BAHIA

Engenharia Sanitária e Ambiental - Informações, Currículo, Áreas e Campos de atuação, Ingresso, Canais de atendimento e muito mais.



Venha fazer
parte do
nosso time!

A Engenharia Sanitária e Ambiental

Uma nobre e marcante profissão! Essencial para a qualidade de vida da sociedade!

Para exercer a profissão é preciso concluir o curso de nível superior em Engenharia Sanitária e Ambiental em uma Instituição de Nível Superior reconhecida pelo MEC.

O/A Engenheiro/a Sanitarista e Ambiental é o profissional apto para atuar na conservação dos recursos naturais, na resolução de problemas, desenvolvimento e/ou aprimoramento de tecnologias para o meio ambiente.

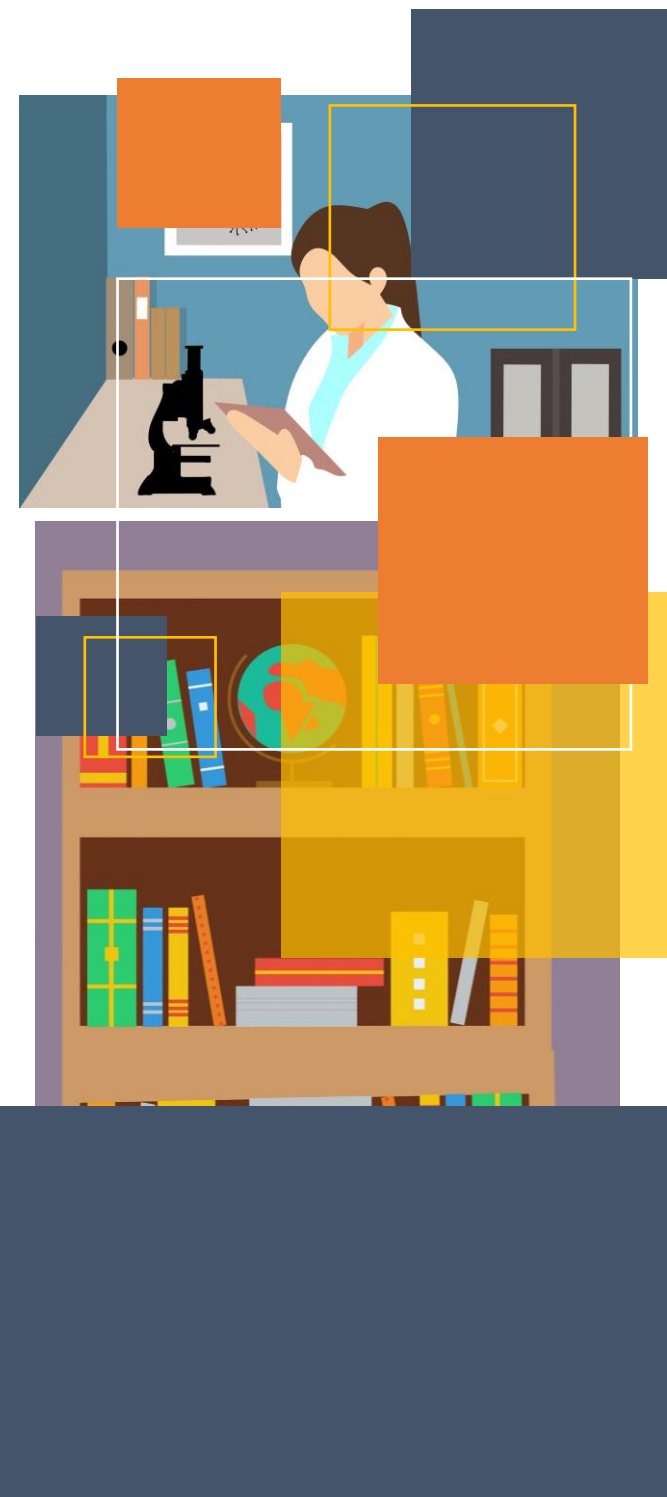
Os primeiros cursos de Engenharia Sanitária e Ambiental foram implantados nos Estados de Mato Grosso e Bahia, ambos em 1977, e encontram-se ativos nestas Instituições.

O Curso de Engenharia Ambiental e Sanitária da UFSB, em Porto Seguro, está compatível com as demandas da sociedade e o currículo é atualizado com conhecimentos de alto nível para os nossos estudantes.

Para exercer a profissão é necessário registrar-se no Conselho Regional de Engenharia e Agronomia – CREA, após a conclusão do curso.

Quer motivos para escolher a Engenharia Sanitária e Ambiental da UFSB em Porto Seguro?

- 1. Temos estrutura, docentes e técnicos de renomada qualidade para a sua formação.**
- 2. A profissão é valorizada no mercado de trabalho e uma das mais promissoras para o século XXI.**
- 3. Formação prática garantida e contato com questões ambientais.**
- 4. Atuação profissional diversificada.**

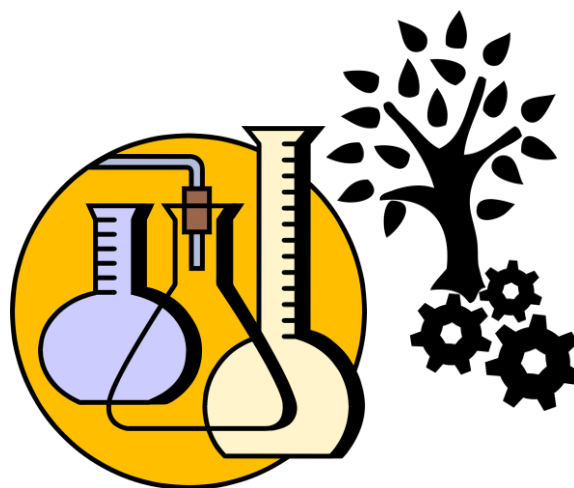




ÁREAS DE ATUAÇÃO PROFISSIONAL

ÁREA AMBIENTAL

- Desenvolvimento de estudos de avaliação de impacto ambiental de empreendimentos e licenciamento de obras de potencial poluidor;
- Elaboração de laudos técnicos para análise do solo, do relevo e dos recursos hídricos;
- Análise topográfica, espacial e produção de mapas temáticos (geoprocessamento);
- Planejamento e gestão urbana e rural, incluindo as bacias hidrográficas e unidades de conservação;
- Sistema de gestão ambiental empresarial (auditoria e certificação ambiental);
- Educação ambiental;
- Recuperação de áreas degradadas.



Perfil Profissional

- Profissional crítico/a, reflexivo/a, criativo/a, pró-ativo/a, empreendedor/a e ético/a;
- Conhecimento focado em saneamento, recursos hídricos e meio ambiente;
- Capacitado para as necessidades da sociedade em seus aspectos sanitários, ecológicos, sociais, políticos e econômicos;
- Capacitado para desenvolver e adaptar tecnologias na resolução de problemas de Engenharia;
- Focado na responsabilidade social e desenvolvimento sustentável.

ÁREA SANITÁRIA

- Tratamento de água e efluentes;
- Gerenciamento de sistemas de abastecimento e tratamento de água ou tratamento de efluentes;
- Gerenciamento de sistemas de coleta, tratamento e disposição final de resíduos sólidos;
- Gerenciamento industrial de efluentes líquidos e gasosos;
- Fiscalização sanitária de estabelecimentos para a qualidade de serviços, produção e bens de consumo.

CAMPOS DE ATUAÇÃO PROFISSIONAL

- Órgãos municipais, estaduais e federais de meio ambiente ou saneamento;
- Vigilância Sanitária, Ambiental e Epidemiológica;
- Consórcios e articulações regionais de meio ambiente;
- Indústrias e fábricas (têxtil, alimentícia, celulose, siderúrgicas, cerâmico, construção civil, químico);
- Assessorias e consultorias técnicas;
- Universidades e Instituições educacionais;
- Centros de pesquisa, laboratórios de tecnologia e entidades afins.



Atividades Obrigatórias

- Componentes Curriculares obrigatórios e Optativos;
- Atividades Complementares;
- Atividades de Extensão;
- Estágio Curricular.

Oportunidades e assistência

- Bolsas de Iniciação Científica e/ou Extensão;
- Auxílio permanência (auxílio transporte, auxílio alimentação, auxílio moradia e auxílio creche);
- Atividades práticas e visitas técnicas.

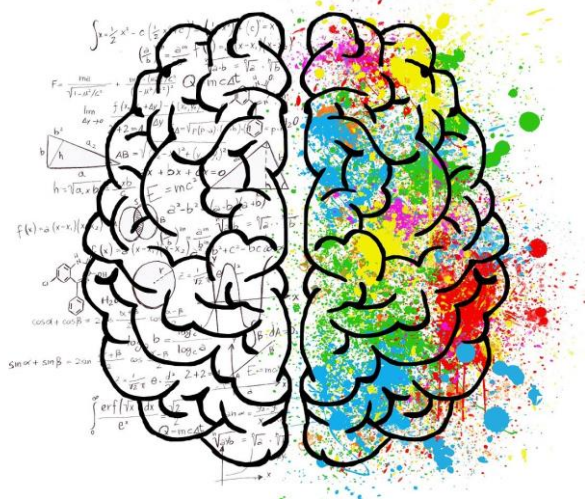
Informações Curriculares

- Regulamentação da Profissão: Lei nº 5.194, de 24 de dezembro de 1966 e Resolução nº 310, de Julho de 1986.
- Turno de oferta: Integral.
- Número de Vagas: 40 vagas.
- Regime Letivo: Quadrimestral.
- Duração: 4,5 anos.
- Ano de Criação: 2020
- Local de Oferta: Centro de Formação em Ciências Ambientais. Campus Sosígenes Costa.
- Cidade: Porto Seguro – Bahia.

**“A sua melhor
escolha
profissional está
aqui”**

Formas de Ingresso

1. Entrada Direta via ENEM-SiSu;
2. Regime de Ciclos - discentes que concluem o Bacharelado Interdisciplinar em Ciências ou Saúde, Licenciatura Interdisciplinar em Ciências da Natureza e suas Tecnologias ou Matemática e Computação e suas Tecnologias, concorrem a uma vaga no Curso no processo seletivo de ingresso ao segundo ciclo;
3. Transferência interna e externa - discentes de cursos de graduação da UFSB ou de outras Instituições se candidatam a uma vaga ao Curso;
4. Portador de diploma - profissionais que concluíram o ensino superior se candidatam a uma vaga ao Curso, incluindo os formados na UFSB.



Matriz curricular para integralização do Curso de Engenharia Sanitária e Ambiental.

Gestão e planejamento ambiental									Saneamento básico					
Ano I			Ano II			Ano III			Ano IV			Ano V		
Quadrimestre I	Quadrimestre II	Quadrimestre III	Quadrimestre IV	Quadrimestre V	Quadrimestre VI	Quadrimestre VII	Quadrimestre VIII	Quadrimestre IX	Quadrimestre X	Quadrimestre XI	Quadrimestre XII	Quadrimestre XIII	Quadrimestre XIV	
Oferta .2	Oferta .3	Oferta .1	Oferta .2	Oferta .3	Oferta .1	Oferta .2	Oferta .3	Oferta .1	Oferta .2	Oferta .3	Oferta .1	Oferta .2	Oferta .3	
Eixo Matemática e Computação	Eixo Matemática e Computação	Ecologia de Ecossistemas	Geometria das Transformações	Cálculo Univariado: Funções e Variações	Cálculo Univariado: Processos de Integração	Cálculo Multivariado: Funções e Variações	Cálculo Multivariado: Processos de Integração	Equações Diferenciais Ordinárias	Álgebra Linear	Análise Vetorial	Modelagem	TCC I	TCC II	
Eixo Matemática e Computação	Eixo Produções textuais	Funcionamento do Sistema Terrestre	Pedologia	Topografia	Desenho Técnico	Geoprocessamento	Coleta, tratamento e disposição de resíduos sólidos urbanos	Mecânica dos Sólidos	Mecânica dos Fluidos	Fenômenos de Transporte	Hidráulica	Obras hidráulicas e de drenagem urbana	Estágio Curricular Obrigatório	
Eixo Artes e Humanidades na Formação Cidadã	Eixo Artes e Humanidades na Formação Cidadã	Meteorologia e Climatologia	Hidrologia	Gestão e Planejamento Ambiental	Gestão de Bacias Hidrográficas	Gestão Ambiental Urbana e Rural	Avaliação de Impacto Ambiental	Licenciamento Ambiental	Vigilância e controle sanitário	Operação e gestão de aterros sanitários	Sistemas de Tratamento de Efluentes	Sistemas de Tratamento e Abastecimento de Água	<div></div>	
Eixo Línguas Estrangeiras	Introdução às Engenharias	Participação Social e Políticas Públicas	Economia Aplicada	Administração e Gestão de Projetos	Gestão de Emissões Gasosas	Gestão de Recursos Energéticos	Segurança do Trabalho e Análise de Risco	Bioquímica	Microbiologia	Padrões Químicos e Analíticos de Águas e Efluentes	Tratamento de Efluentes Urbanos	Tratamento de Água para Abastecimento Urbano		
Eixo Ciências na Formação Cidadã	Algoritmos e Técnicas de Programação de Computadores	Estatística para as Ciências	Estatística aplicada	Processos Químicos dos Compostos Orgânicos	Introdução a Física	Física II	Física III	Saneamento Básico	Mecânica dos Solos	Construção Civil	Sistema Hidrossanitário Predial	Prática Integradora em Engenharia, Empreendedorismo e Inovação		
Eixo Produções Textuais	Filosofia e Metodologia Científica	Empreendedorismo de Base Científica e Tecnológica	Fundamentos de Química		Física Experimental I	Física Experimental II		Optativo		Optativo		Optativo		
Atividades Complementares														
Atividades de extensão														
Legenda						Componentes Curriculares Obrigatórios: 73 CCs - 4110 horas.					Tempo de Integralização			
	Formação Geral - FG					Componentes Curriculares Optativos: 3 CCs - 180 horas.								
	Formação Básica Profissionalizante da Engenharia - FBPE					Atividades Complementares: 60 horas.					Mínimo: 14 quadrimestre – 4,5 anos			
	Formação Profissionalizante Específica da Engenharia - FPEE					Atividade de Extensão: 483 horas.					Máximo: 28 quadrimestres - 9 anos			
	Optativo					Carga horária Total : 4833 horas								



Nosso campus universitário é de tirar o fôlego!

Uma área de 232.000 m² composta por prédios, vias de acesso, saguão, pavilhão de feiras, auditórios e estacionamento e muitos espaços naturais.

O Campus Universitário é um Jardim Botânico – o JB Floras.

Possui ainda:

- Herbário Geraldo Carlos Pereira Pinto (GCPP).
- Palinoteca da Floresta Atlântica Sul-Baiana (palinoFLORAS).
- Coleção Zoológica.
- Sala de acessibilidade.
- Saguão de convivência e área esportiva.
- Laboratórios diversificados.



Fonte: TripAdvisor



A cidade de Porto Seguro te espera!

Com o litoral mais exuberante do país, Porto Seguro conta com uma diversidade de opções que lhe encantarão. Além da UFSB, você poderá disfrutar de uma cidade com qualidade para morar enquanto estuda.

A cultura, as praias, a natureza e os pontos turísticos irão te encantar!

Nossa região é uma das mais ricas para estudo ambiental e um laboratório para investigações sanitárias que lhe darão a prática suficiente para atuação profissional.

Temos todo o encanto da cidade berço da história do Brasil, além da estrutura e qualidade de ensino de uma Universidade pública e gratuita.



E aí, curtiu?!

Se tem interesse e ficou curioso por mais informações, visete-nos pessoalmente ou acesse os nossos canais institucionais.



Instagram: engsacfcam



Email: eng.sanitaria.csc@ufsb.edu.br

Site do Curso:

<https://www.ufsb.edu.br/cfcam/graduacao/engenharia-sanitaria-e-ambiental>

Site da UFSB:

<https://www.ufsb.edu.br>



Telefone: (73) 3288-8400



Endereço: Universidade Federal do Sul da Bahia – UFSB. Campus Sosígenes Costa – Centro de Formação em Ciências Ambientais, BR 367, Km 10 - Rod. Porto Seguro-Eunápolis. Caixa Postal 108, Porto Seguro, BA - CEP: 45810-000.